

表示器の移動が簡単！

移動式有線表示器

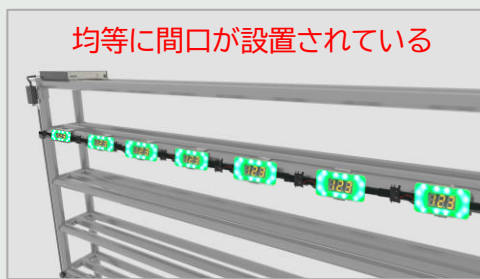
おすすめするには**理由**があります



TK-2101

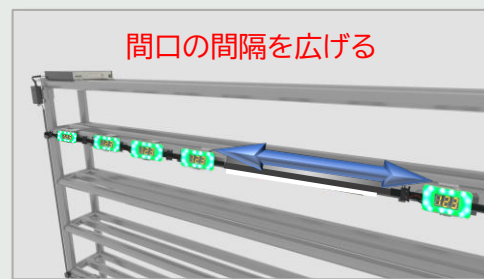
実用的で**汎用性が高い**

Point 1 : 移動・・・アイテムに合わせて間口のサイズを変更できる



移動

商品の幅に合わせて、間口の間隔を変更



Point 2 : 増やす・・・表示器の数を自由に増やすことができる

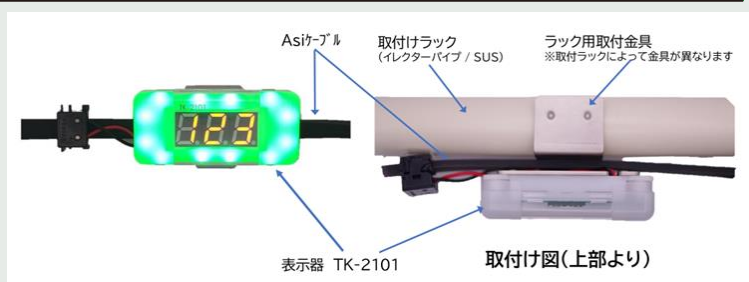
- 表示器を自由に増やしてお使いいただけます
 - ケーブルのどこにでも自由に取り付けることができます
- ※TK-2110変換機1台に対して最大20台、トータル60台まで



写真はイメージです

Point 3 : 撤去・・・表示器を簡単に取り外すことができる

- 間口のサイズを変更したりして、使用しなくなった表示器は、誰にでも簡単に取り外しができます。
- 難しい作業や工具等は必要ありません



設置例 - 業界問わず幅広い業界で稼働

<ラック内での仕分け> ◎製造・部品、食品・飲料

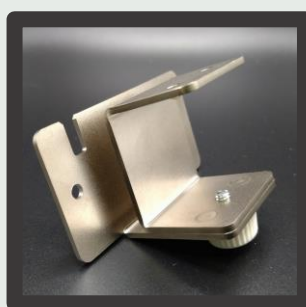
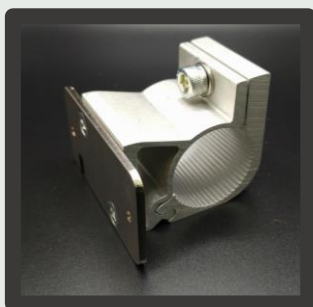
<カートピッキング> ◎少量多品種仕分け



取付方法 - イレクターパイプ、SUSなど様々なラックへ、簡単に装着!!



SUS用取付金具



イレクターパイプ用取付金具



構成図

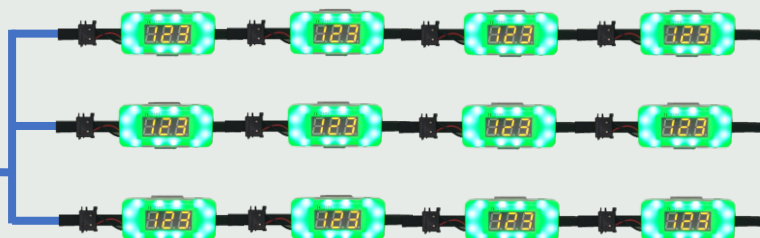
制御用パソコン



ターミナルボックス

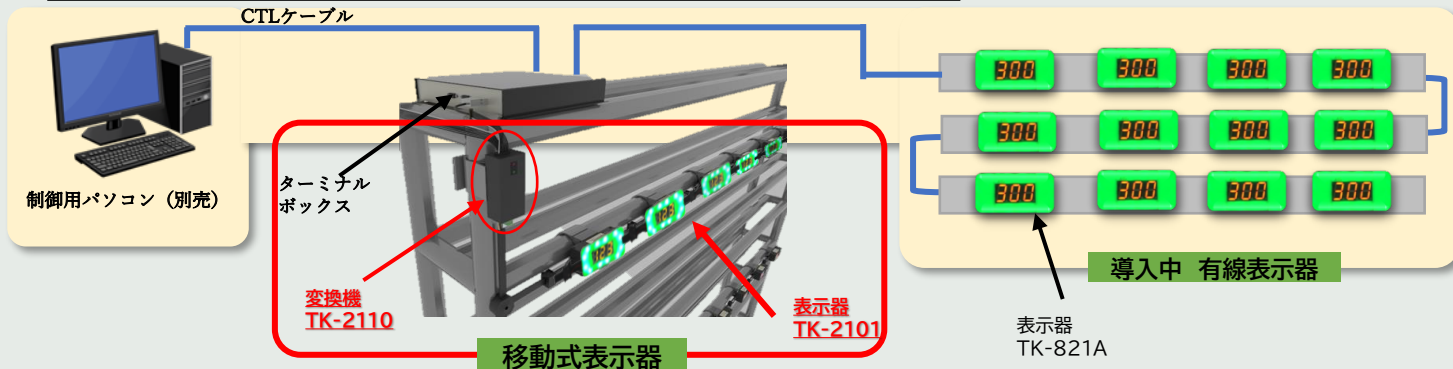
変換機

CTLケーブル接続ポート ×3 TK-2110変換機 ×3
表示器 最大60台まで
(制限TK-2110変換機1台に対して最大20台まで接続可能)



いま、ご使用中の有線式との併用が可能

◆(例)導入中の有線式(TK-821A)と、移動式表示器(TK-2101)の併用



制御用パソコン (別売)

ターミナルボックス

変換機 TK-2110

移動式表示器

表示器 TK-2101

導入中 有線表示器

表示器 TK-821A

